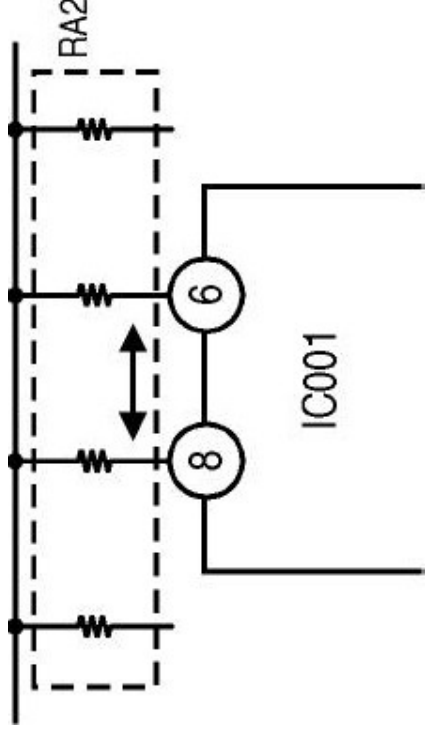


URSACHE

Fehler der Widerstandskette RA2 auf dem A Board. Durch einen Leckstrom innerhalb der Widerstandskette wird Pin 8 von IC001 auf L-Potential gezogen, so daß der Mikrocontroller außer Betrieb gesetzt wird.



ABHILFE

Die Widerstandskette **RA2** auf dem A Board gegen die neue Ausführung **1-233-415-11** austauschen. Ebenfalls die Widerstandskette **RA3** auf dem A Board durch dieselbe Neuausführung ersetzen.

Pos.	Bezeichnung	Originalausführung	Neuausführung
------	-------------	--------------------	---------------

This document was created with Win2PDF available at <http://www.win2pdf.com>.
The unregistered version of Win2PDF is for evaluation or non-commercial use only.